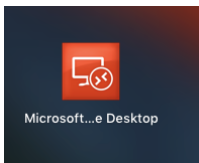


Brug Access på Tietgenskolens terminalservere.

Hvis man har brug for Office, og mere specifikt Office Access database, fra en PC eller Mac der ikke har det installeret kan man logge på wts.tietgen.dk med Fjernskrivebord, og arbejde med det der.

PC brugere skal bruge programmet Fjernskrivebord, der allerede er på maskinen. På Mac skal man installere Microsoft Remote Desktop programmet først.

Installation af Microsoft Remote Desktop

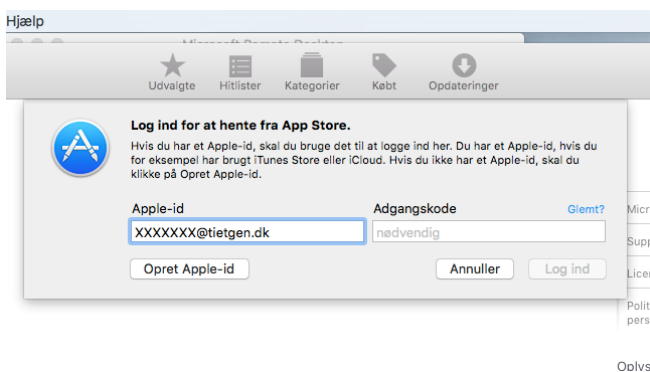


Først installeres "Microsoft Remote Desktop" app'en lokalt.

Find den i Mac Appstore – søg efter "Remote".

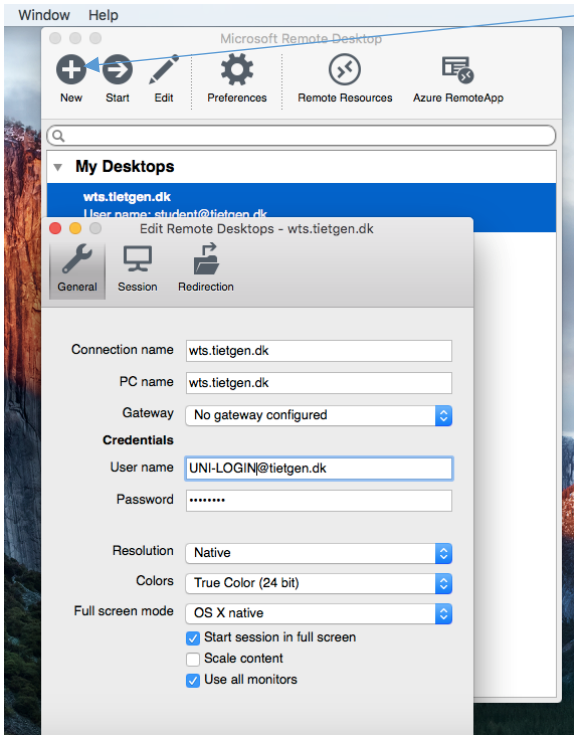


Hent og installer – dette kræver et Apple-ID, som alle andre installationer fra appstore.



Opsætning af Microsoft Remote Desktop til Tietgenskolens terminalservere

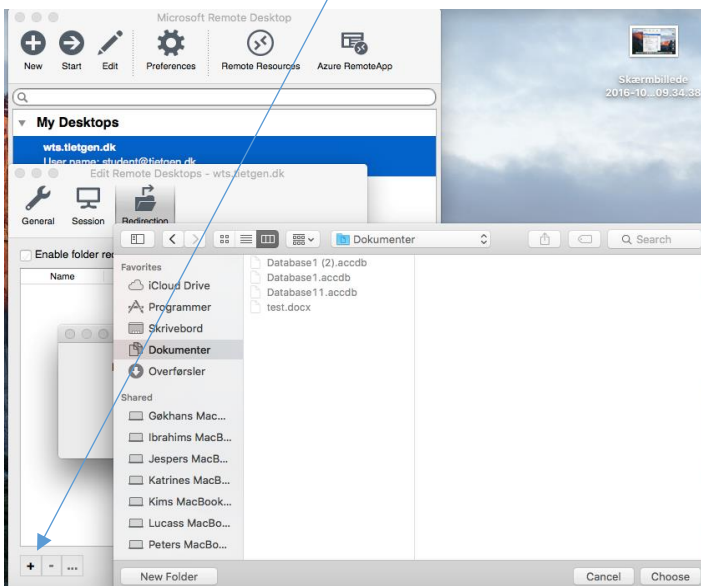
Start Microsoft Remote Desktop, og tilføj en fjernadgang ved at klikke på +



Hvis du ikke udfylder brugernavn og adgangskode, vil serveren bare spørge når du starter en fjernsession.

Wts.tietgen.dk er et cluster af flere servere, så man kan ikke være sikker på at man blive koblet på samme server hver gang. Derfor anbefaler vi at man opbevarer filer enten lokalt eller i skyen, fx på sit Onedrive.

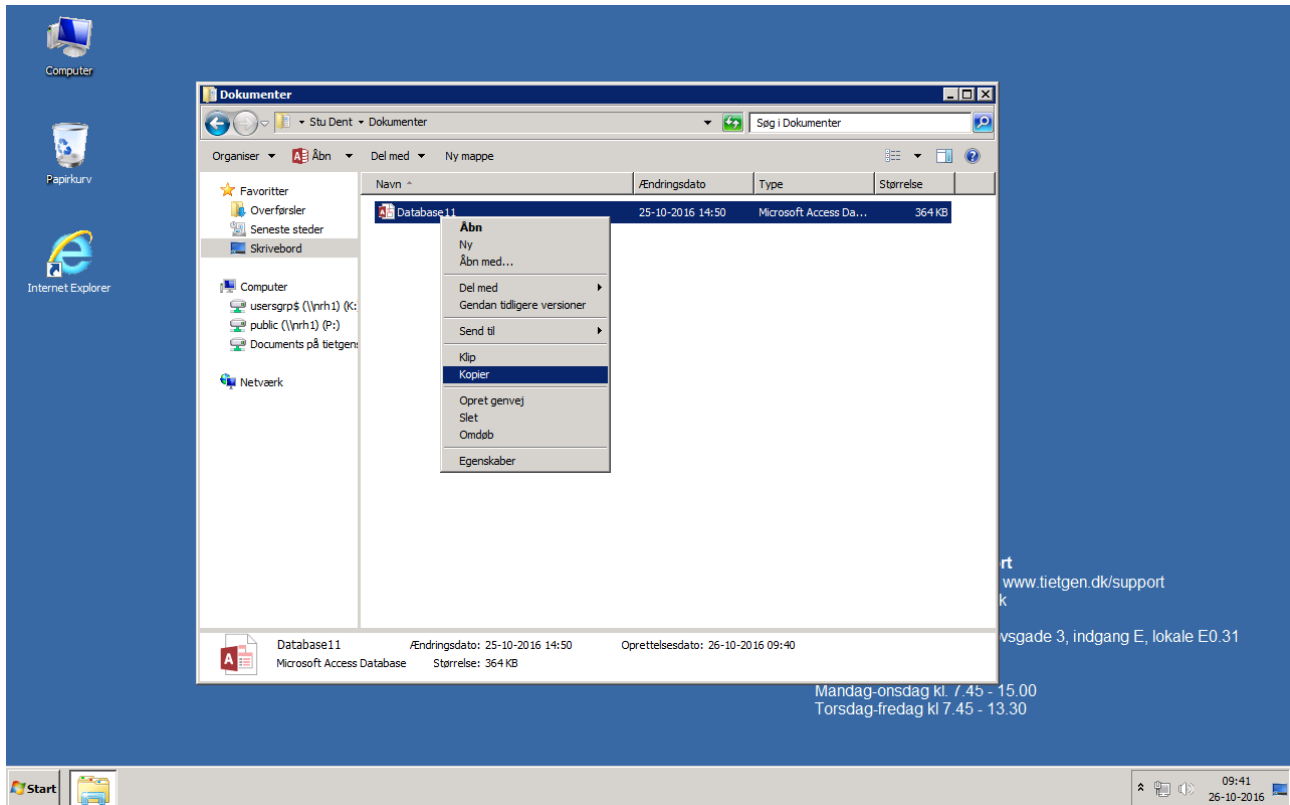
Hvis man vil have adgang til sine lokale filer på mac'en, skal man lave en redirigering i opsætningen af fjernskrivebordet. Tryk på "+" i bunden, og vælg den mappe der skal kunne tilgås. Typisk dokumenter.



Herefter lukkes vinduet og en session på terminalserveren kan startes ved at dobbeltklikke på den oprettede Desktop adgang.

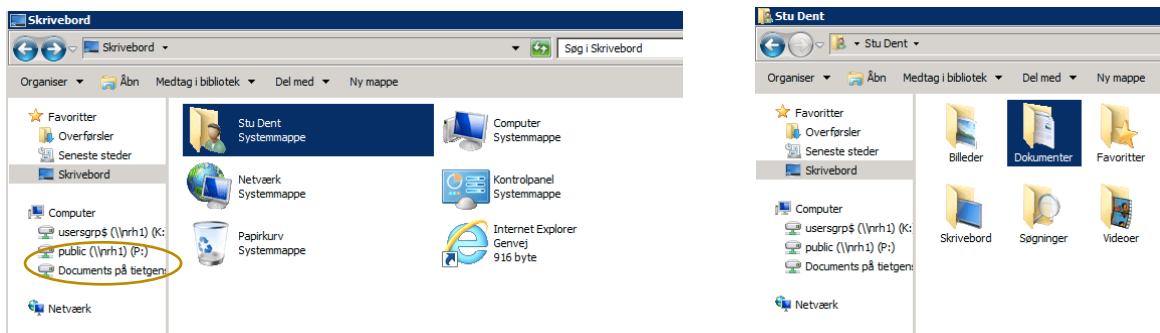
Brug af Microsoft Access

Generelt kan de fleste programmer på wts.tietgen.dk godt arbejde med filer på remote-drevet der vises på serveren, men lige præcis Microsoft Access, er anderledes, da det er en database, der har særlige krav til hvordan data tilgås.



Det er derfor nødvendigt at kopiere databasen til et lokalt drev på serveren, hver gang man skal arbejde med den. – Og derefter huske at kopiere filen tilbage igen, hvis man har rettet noget!

For at komme til sin lokale dokumentmappe, skal man åbne Computer, og derefter klikke skrivebord, og derefter sin mappe.



Det er også under Computer, at man finder den mappe man delte fra sin Mac. Som overstående markering. På PC er det lettest simpelt hen at kopierer filen direkte via klippebordet i stifinder.